

Технический план ЗДАНИЯ

(вид объекта недвижимости, в отношении которого подготовлен технический план, в родительном падеже)

Общие сведения о кадастровых работах

1. Технический план подготовлен в результате выполнения кадастровых работ в связи с:
Технический план подготовлен в результате выполнения кадастровых работ в связи с созданием здания расположенного по адресу Республика Бурятия, Бичурский район, с Бичура, ул Советская, д 7Б
2. Сведения о заказчике кадастровых работ
Государственное казенное учреждение Республики Бурятия "Управление капитального строительства Правительства Республики Бурятия"
3. Сведения о кадастровом инженере
Фамилия, имя, отчество (при наличии отчества): *Раднаев Александр Батомункуевич*
Страховой номер индивидуального лицевого счета: *07746196404*
№ регистрации в государственном реестре лиц, осуществляющих кадастровую деятельность: *24441*
Контактный телефон: *89140519410*
Почтовый адрес и адрес электронной почты, по которым осуществляется связь с кадастровым инженером:
670000, Республика Бурятия, г. Улан-Удэ, ул. Приречная, д.17а, оф.2, kadastr.rb@mail.ru
Наименование саморегулируемой организации кадастровых инженеров, членом которой является кадастровый инженер: *Ассоциация ОКИС*
Сокращенное наименование юридического лица, если кадастровый инженер является работником юридического лица:
ООО "Техническая инвентаризация", Республика Бурятия, г. Улан-Удэ, ул. Приречная, д.17а, оф.2
№ и дата заключения договора на выполнение кадастровых работ: *№ б/н от 27.01.2020г.*
Дата подготовки технического плана (число, месяц, год): *26.12.2020г.*

Исходные данные

1. Перечень документов, использованных при подготовке технического плана

№ п/п	Наименование документа	Реквизиты документа
1	2	3
1	Проектная документация здания	от 11.03.2019 г. № 0091-02/2019 АР, орган, выдавший документ: ООО "Альфастройпроект"
2	Кадастровый план территории	от 18.08.2016 г. № 03/201/16-249689, орган, выдавший документ: ФИЛИАЛ ФГБУ "ФЕДЕРАЛЬНАЯ КАДАСТРОВАЯ ПАЛАТА РОСРЕЕСТРА" ПО РЕСПУБЛИКЕ БУРЯТИЯ
3	внемасштабный чертеж	от 17.02.2020 г. № б/н
4	Технический отчет по выполненной геодезической привязке референчных станций спутниковой геодезической сети точного позиционирования (СГСТП) к исходным пунктам ГГС на территории Республики Бурятия	от 25.09.2018 г. № ИНВ.5-0/9952, орган, выдавший документ: Управление Росреестра по Республике Бурятия
5	Разрешение на строительство	от 30.04.2019 г. № 04503302-01-2019

2. Сведения о геодезической основе, использованной при подготовке технического плана Система координат МСК-03

№ п/п	Название пункта и тип	Класс геодезичес-	Координаты, м	Сведения о состоянии на 26.12.2020г.
-------	-----------------------	-------------------	---------------	--------------------------------------

п	знака геодезической сети	кой сети	X	Y	наружного знака пункта	центра пункта	марки
1	2	3	4	5	6	7	8
1	Харлун, Тип триангуляции	2 класс	403317.11	4161270.57	Сохранился	Сохранился	Сохранился
2	Гарбагашка, Тип триангуляции	2 класс	407983.97	4163246.65	Сохранился	Сохранился	Сохранился
3	Хойца, Тип триангуляции	2 класс	394060.02	4151066.13	Сохранился	Сохранился	Сохранился

3. Сведения о средствах измерений

№ п/п	Наименование прибора (инструмента, аппаратуры)	Сведения об утверждении типа средств измерений	Реквизиты свидетельства о поверке прибора (инструмента, аппаратуры)
1	2	3	4
1	аппаратура геодезическая спутниковая Leica GR10	46979-11, с 25.02.2020 до 24.02.2021	№2000992 от 25.02.2020 ООО "Центр испытаний и поверки средств измерений Навгеотех-Диагностика"
2	Дальномер лазерный DISTO D2	0622242751, с 10.09.2020 до 09.09.2021	Свидетельство о поверке ФБУ "Бурятский ЦСМ" № 3259/28
3	аппаратура геодезическая спутниковая PrinCe i50	75443-19, с 09.01.2020 до 08.01.2021	№ 0237098 от 09.01.2020 г. выдан Метрологический центр ООО "Автопрогресс-М"

4. Сведения об объекте (объектах) недвижимости, из которого (которых) был образован объект недвижимости

№ п/п	Кадастровый номер
1	2
---	---

5. Сведения о помещениях, машино-местах, расположенных в здании, сооружении

5.1. Сведения о помещениях, расположенных в здании, сооружении

№ п/п	Кадастровый номер
1	2
---	---

5.2. Сведения о машино-местах, расположенных в здании, сооружении

№ п/п	Кадастровый номер
1	2
---	---

Сведения о выполненных измерениях и расчетах

1. Метод определения координат характерных точек контура объекта недвижимости, части (частей) объекта недвижимости

Номер контура	Номера характерных точек контура	Метод определения координат
1	2	3
---	1	Метод спутниковых геодезических измерений (определений)
---	2	Метод спутниковых геодезических измерений (определений)
---	3	Метод спутниковых геодезических измерений (определений)
---	4	Метод спутниковых геодезических измерений (определений)
---	5	Метод спутниковых геодезических измерений (определений)
---	6	Метод спутниковых геодезических измерений (определений)
---	7	Метод спутниковых геодезических измерений (определений)
---	8	Метод спутниковых геодезических измерений (определений)

2. Точность определения координат характерных точек контура объекта недвижимости			
Номер контура	Номера характерных точек контура	Формулы, примененные для расчета средней квадратической погрешности определения координат характерных точек контура (Mt), м	
1	2	3	
---	1	Mt=0.1, вычислено с помощью программного обеспечения	
---	2	Mt=0.1, вычислено с помощью программного обеспечения	
---	3	Mt=0.1, вычислено с помощью программного обеспечения	
---	4	Mt=0.1, вычислено с помощью программного обеспечения	
---	5	Mt=0.1, вычислено с помощью программного обеспечения	
---	6	Mt=0.1, вычислено с помощью программного обеспечения	
---	7	Mt=0.1, вычислено с помощью программного обеспечения	
---	8	Mt=0.1, вычислено с помощью программного обеспечения	
3. Точность определения координат характерных точек контура части (частей) объекта недвижимости			
Номер контура	Номера характерных точек контура	Учетный номер или обозначение части	Формулы, примененные для расчета средней квадратической погрешности определения координат характерных точек контура (Mt), м
1	2	3	4
---	---	---	---

Описание местоположения объекта недвижимости								
1. Описание местоположения здания, сооружения, объекта незавершенного строительства на земельном участке								
1.1. Сведения о характерных точках контура объекта недвижимости								
Зона № 4								
Номер контура	Номера характерных точек контура	Координаты, м		R, м	Средняя квадратическая погрешность определения координат характерных точек контура (M), м	Тип контура	Глубина, высота, м	
		X	Y				H ₁	H ₂
1	2	3	4	5	6	7	8	9
	1	396635.53	4148774.69		0.1	Наземный		
	2	396650.29	4148794.52		0.1	Наземный		
	3	396647.94	4148796.27		0.1	Наземный		
	4	396651.42	4148800.96		0.1	Наземный		
	5	396617.06	4148826.47		0.1	Наземный		
	6	396613.58	4148821.78		0.1	Наземный		
	7	396610.98	4148823.7		0.1	Наземный		
	8	396596.27	4148803.84		0.1	Наземный		
	1	396635.53	4148774.69		0.1	Наземный		
1.2. Сведения о предельных глубине и высоте конструктивных элементов объекта недвижимости								
Предельная глубина конструктивных элементов объекта недвижимости, м					---			
Предельная высота конструктивных элементов					---			

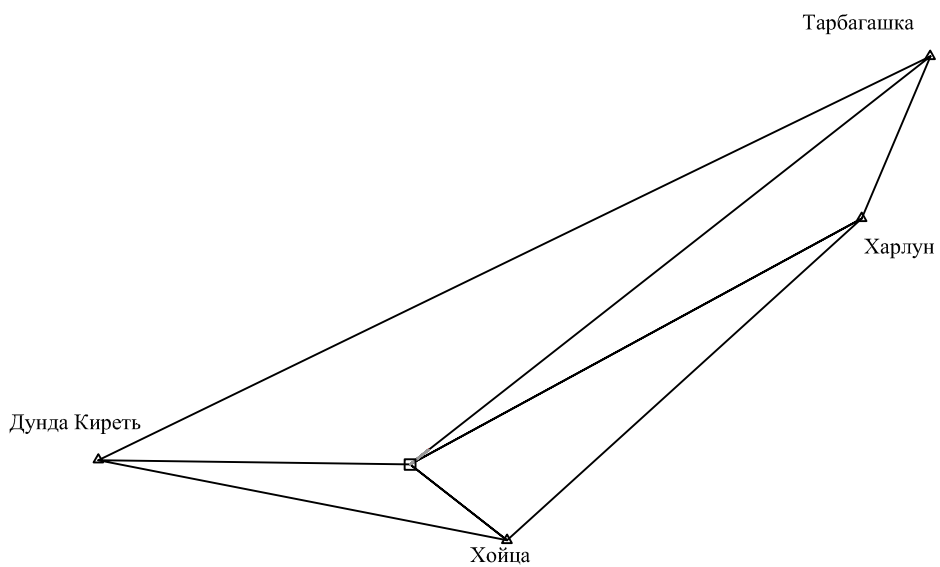
объекта недвижимости, м								
1.3. Сведения о характерных точках пересечения контура объекта недвижимости с контуром (контурами) иных зданий, сооружений, объектов незавершенного строительства								
Номер контура	Номера характерных точек контура	Координаты, м		Средняя квадратическая погрешность определения координат характерных точек контура (М), м	Тип контура	Глубина, высота, м		Кадастровый номер
		X	Y			H ₁	H ₂	
1	2	3	4	5	6	7	8	9
---	---	---	---	---	---	---	---	---
Характеристики объекта недвижимости								
№ п/п	Наименование характеристики				Значение характеристики			
1	2				3			
1	Вид объекта недвижимости				Здание			
2	Кадастровый номер объекта недвижимости				---			
3	Ранее присвоенный государственный учетный номер объекта недвижимости (кадастровый, инвентарный или условный номер)				---			
	Кадастровый номер исходного объекта недвижимости				---			
4	Кадастровый номер земельного участка (земельных участков), в пределах которого (которых) расположен объект недвижимости				03:03:050152:402			
5	Номер кадастрового квартала (кадастровых кварталов), в пределах которого (которых) расположен объект недвижимости				03:03:050152			
6	Кадастровый номер иного объекта недвижимости, в пределах (в составе) которого расположен объект недвижимости				---			
	Номер, тип этажа (этажей), на котором (которых) расположено помещение				---			
	Номер, тип этажа, на котором расположено машино-место				---			
	Обозначение (номер) помещения, машино-места на поэтажном плане				---			
7	Адрес объекта недвижимости				---			
	Дата последнего обновления записи в государственном адресном реестре				15.12.2019 г.			
	Местоположение объекта недвижимости				671360 Республика Бурятия, Бичурский р-н, сельское поселение Бичурское, с Бичура, ул Советская, д 7Б			
	Дополнение местоположения объекта недвижимости				---			
8	Назначение объекта недвижимости				Нежилое			
	Проектируемое назначение объекта незавершенного строительства				---			
9	Наименование объекта недвижимости				спортивный центр с универсальным игровым залом			
10	Количество этажей объекта недвижимости				3			

	в том числе подземных	2
11	Материал наружных стен здания	Из прочих материалов
12	Год ввода объекта недвижимости в эксплуатацию по завершении его строительства	---
	Год завершения строительства объекта недвижимости	2020
13	Площадь объекта недвижимости (P), м ²	2559.4
14	Вид (виды) разрешенного использования объекта недвижимости	---
15	Основная характеристика сооружения и ее значение	---
	Основная характеристика объекта незавершенного строительства и ее проектируемое значение	---
16	Степень готовности объекта незавершенного строительства, %	---

Заключение кадастрового инженера

Технический план подготовлен в результате выполнения кадастровых работ в связи с созданием здания расположенного по адресу Республика Бурятия, Бичурский район, с Бичура, ул Советская, д 7Б. Площадь здания вычислена согласно Приказа Министерства экономического развития РФ от 1 марта 2016 г. № 90 "Об утверждении требований к точности и методам определения координат характерных точек границ земельного участка, требований к точности и методам определения координат характерных точек контура здания, сооружения или объекта незавершенного строительства на земельном участке, а также требований к определению площади здания, сооружения и помещения". Действующая xml схема не предусматривает материал стен "сэндвич панели", материал стен был указан "из прочих материалов".

Схема геодезических построений



Условные обозначения






-  контур здания
-  направление от базовой станции до объектов, положение которых определялось приемниками типа GPS

Схема расположения объекта недвижимости (части объекта недвижимости) на земельном участке

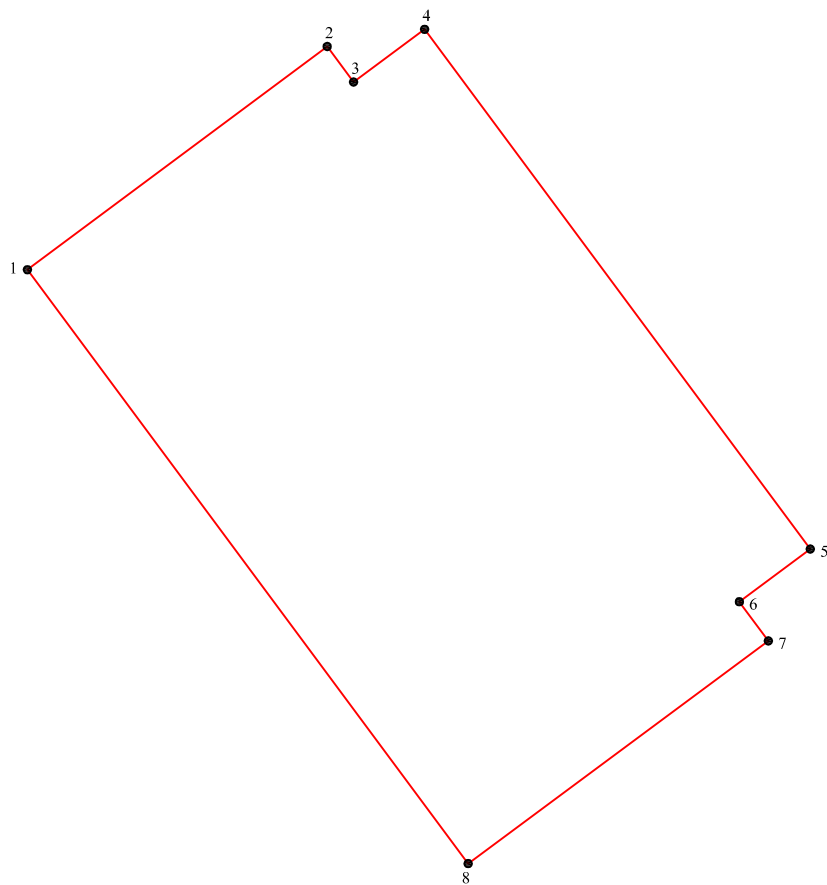


Условные обозначения

-  контур здания
-  граница земельного участка, установленная в соответствии с федеральным законодательством, включенная в ГКН
-  граница кадастрового квартала

Масштаб 1:1000

Чертеж контура объекта недвижимости (части объекта недвижимости)



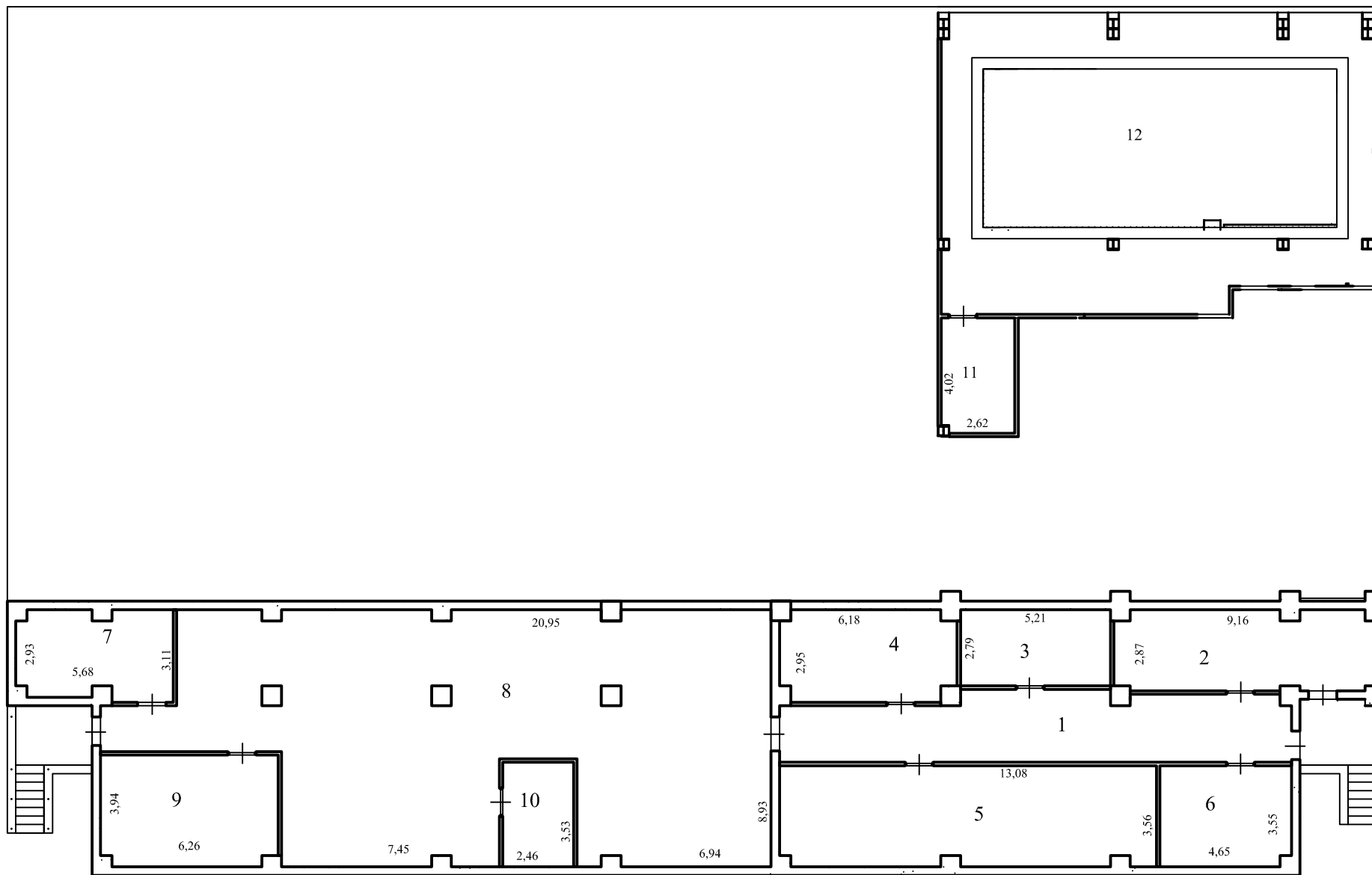
Условные обозначения

- 1 • характерная точка контура здания
- контур здания

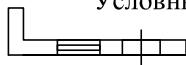
Масштаб 1:500

План объекта недвижимости

подвал



Условные обозначения

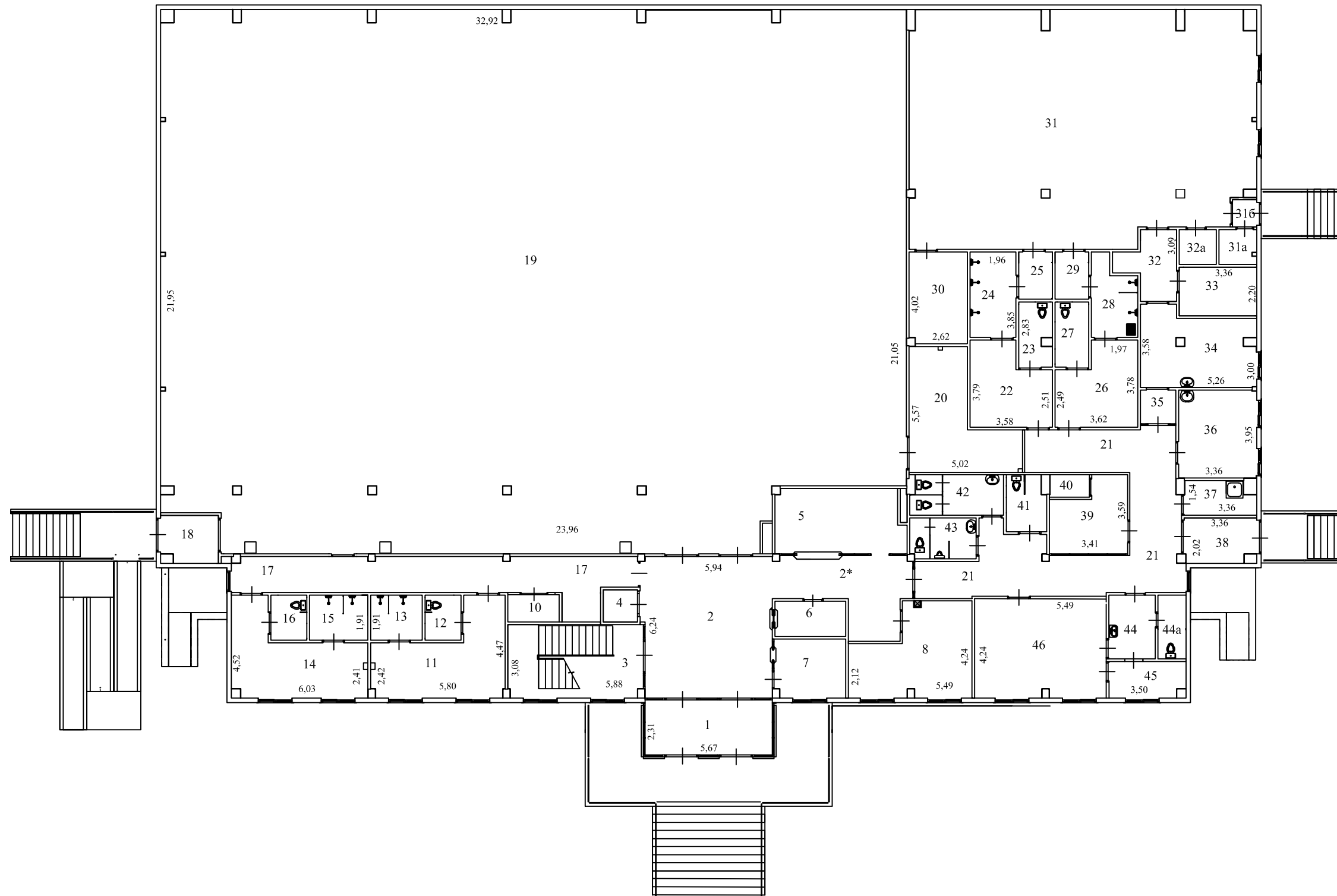


стена с окном и дверью

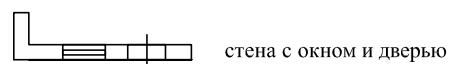
Масштаб 1:200

План объекта недвижимости

1 этаж



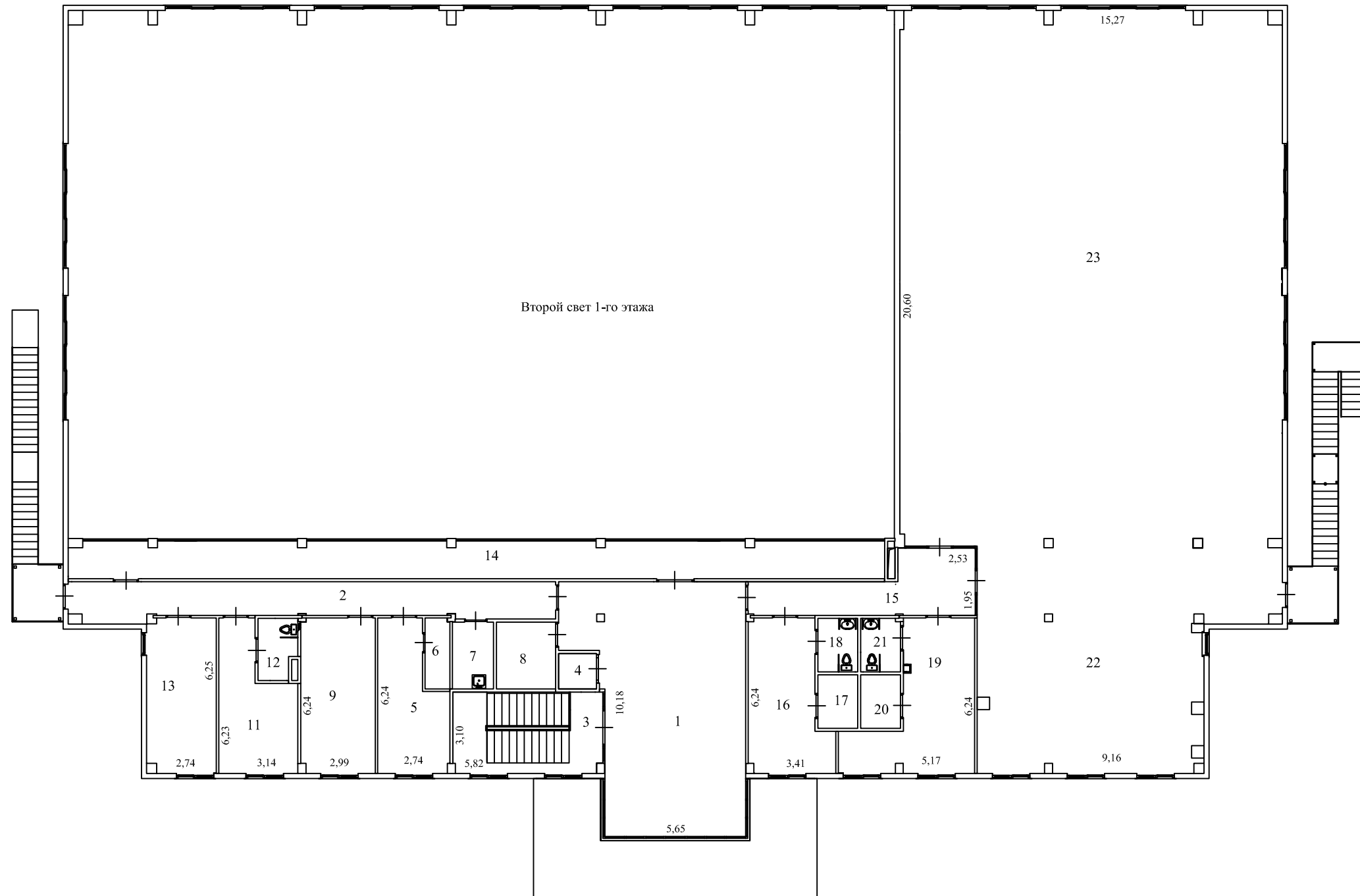
Условные обозначения



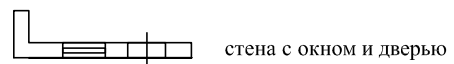
Масштаб 1:200

План объекта недвижимости

2 этаж



Условные обозначения



Масштаб 1:200

ДОКУМЕНТ ПОДПИСАН
ЭЛЕКТРОННОЙ ПОДПИСЬЮ

СВЕДЕНИЯ О СЕРТИФИКАТЕ ЭП

Сертификат 506007919238457772130328223527430359021468958010

Владелец Любоников Алексей Валерьевич

Действителен с 09.11.2022 по 09.11.2023